



Ökologische Infrastruktur und PP Regionale Landwirtschaftliche Strategie, Oberaargau BE

Naturkongress, 26.08.2021



Pilotprojekt Regionale Landwirtschaftliche Strategie

- Pilotprojekt RLS Oberaargau ist abgeschlossen. Grundlagen für die Berücksichtigung der ÖI war Stand 2019 / Anfang 2020. Seither liegen weitere und neue Grundlagen zur ÖI vor.
- Mit Sistierung der AP22+ ist unklar wie es mit dem Instrument RLS weitergeht.
- Die Fachplanung ÖI wird vor der nächsten Agrarpolitik vorliegen.



ÖI und RLS

Thematische Hauptschnittstellen ÖI und RLS:

- **Regionale Biodiversität** (Vernetzungsbeiträge)

Auswertungsbericht PP RLS BLW: ÖI ist eine zentrale Grundlage für Situationsanalyse, Zielformulierung und Massnahmen.

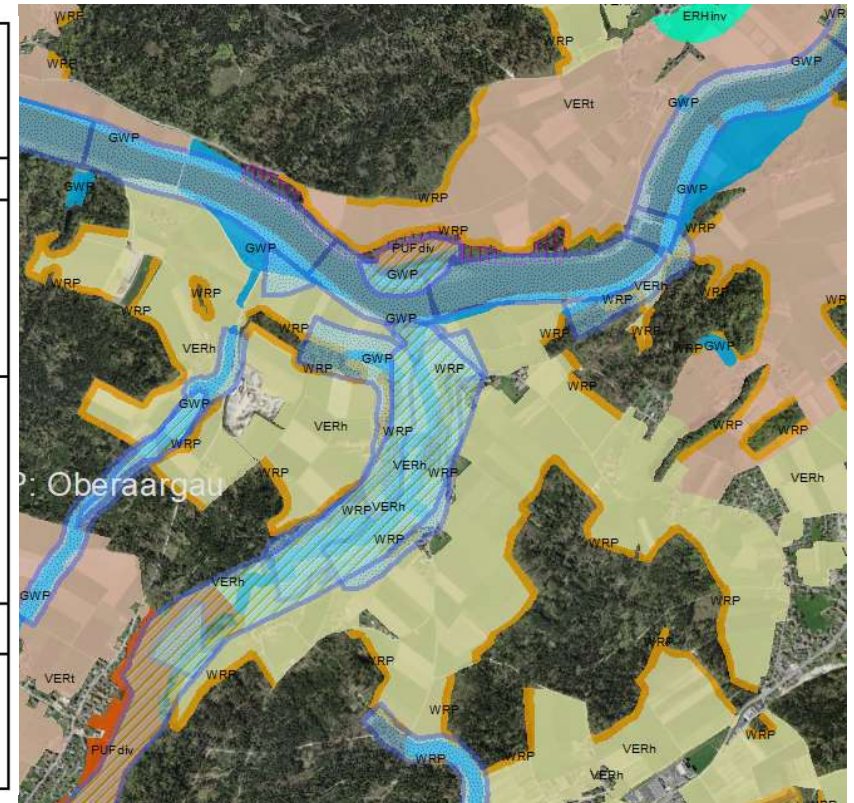
- **Strukturverbesserungen**, Tiefbau

Auswertungsbericht PP RLS BLW: RLS könnte ein geeigneter Rahmen darstellen zur Bearbeitung von Zielkonflikten rund um ...Drainagen (Wiedervernässung vs. Sanierung).

→ Diese Schnittstellen bestehen auch unabhängig des Instrumentes RLS.

Öl und Vernetzung in der Landwirtschaft

Massnahmegebiete (MsGb)		Anteil an LN	Massnahmen- perimeter (Gruppierung für RLS)	Fläche pro MsGb- Gruppe	Anteil an LN
(bisherige Umsetzung Vernetzungsprojekte ergänzt mit Vorranggebiet Feucht und Fließgewässer aus öIF in neuer Reihenfolge gem. RLS)					
Bezeichnung	Abkürzung	Prozent	Gruppen Bez.	ha	Prozent
Inventarflächen feucht	<i>INVfKern</i>	0.03%	Kerngebiet	153	1%
Inventarflächen trocken	<i>INVtKern</i>	0.02%			
Ressourcenschutz Wasser	<i>RSW</i>	0.07%			
weitere Puffertypen und kommunale Schutzobjekte	<i>PUFdiv</i>	0.66%			
Erhaltungsgebiet Inventarflächen	<i>ERHinv</i>	3.37%	Vorrang- raum Gewässer	4'431	23%
Vorranggebiet Feucht + Fließgewässer aus öIF	<i>VorrangF</i>	12.60%			
regionales Massnahmegebiet Wässermatten	<i>ERHwm</i>				
Gewässerpuffer (inkl. Seen)	<i>GWP</i>				
Waldrandpuffer	<i>WRP_neu</i>	6.84%	strukturreiches Offenland	221162	11%
Erhaltungsgebiet strukturreiche Landschaft	<i>ERHs_neu</i>	11.39%			
Vernetzungsgebiet Tal/offenes Agrarland	<i>VERT_neu</i>	25.49%			
Vernetzungsgebiet Hügel/Hang	<i>VERh_neu</i>	39.52%			
Vernetzungsgebiet offene Wiesenlandschaft	<i>VERw_neu</i>	-	Offenland	1262389	65%





Öl und Vernetzung

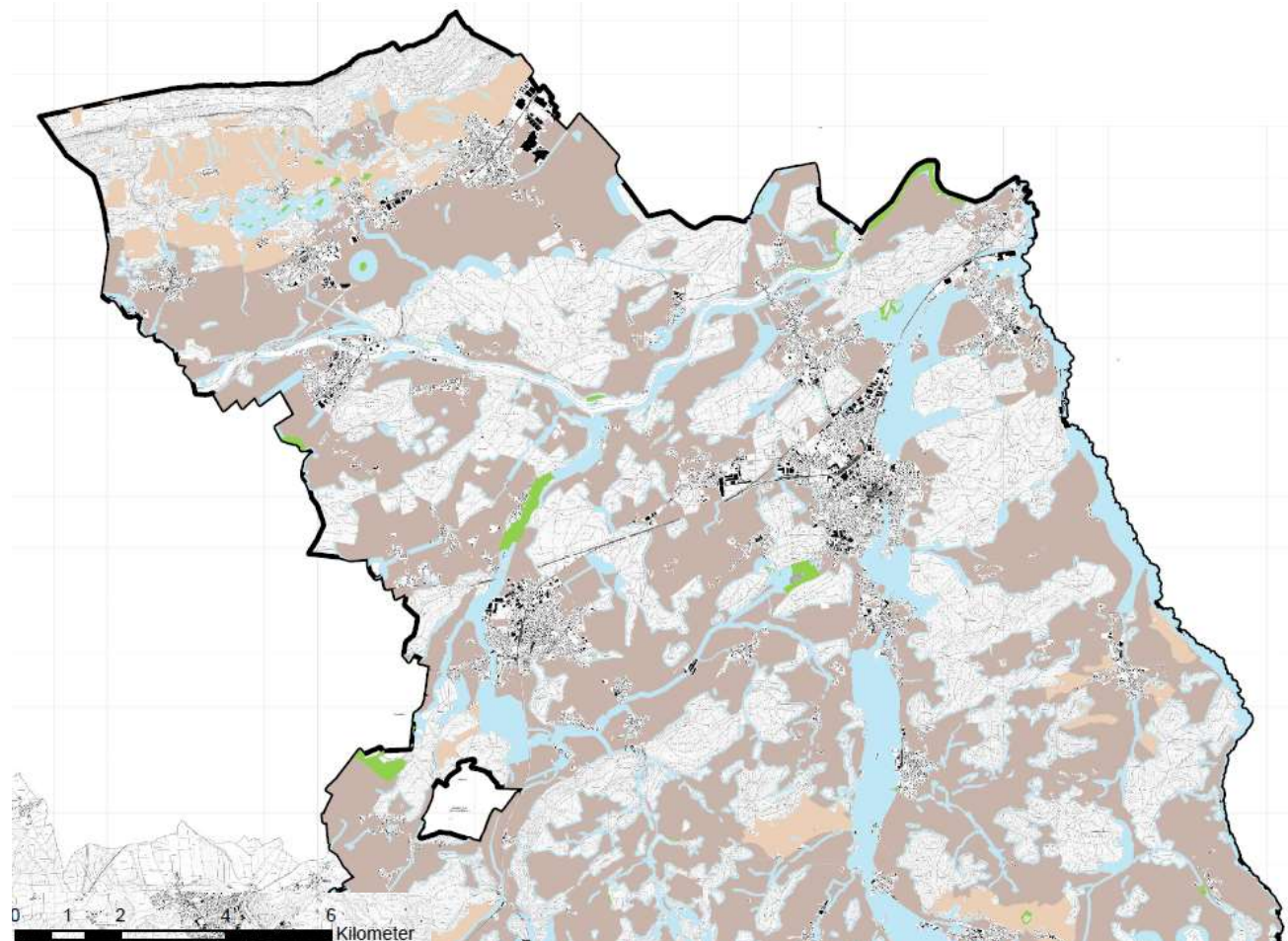
- Massnahmengengebiete aus Öl ableiten
- Zielsetzung: Bedarfswert Öl - Zielwert Landwirtschaft.
→ Umsetzungsziele: müssen direkt durch Betriebe beeinflusst werden können und innerhalb der Vernetzungsperiode (8 Jahre) erreichbar sein.
- Lagesteuerung auf Basis Massnahmengengebiete: Differenzierte Beitragshöhen für die Lage der Flächen.
- Anforderung: Parzellenscharfe Grenzen der Massnahmengengebiete



Massnahmenperimeter Vernetzung

Massnahmenperimeter

-  Kerngebiet
-  Vorranggebiet
-  strukturreiches Offenland
-  Offenland
-  Projektperimeter_Oberaargau



Aus PP RLS BE: März 21



Öl und Strukturverbesserung

- Drainageerneuerung: Öl und die Karte der prioritären Potenzialflächen Wiedervernässung als Grundlage für die Bezeichnung von Gebieten, wo eine Interessensabwägung vorzunehmen ist.
 - Grundlagen von Info-Species zur Festlegung von Mindestanteilen an Lebensräumen bei SV-Projekten nutzen.
- Insgesamt grosser Handlungsbedarf, vieles bleibt noch zu klären und festzulegen (Bund und Kanton).

