



# Anderswil | Autrigny | Altrisio

Dezentrales Arbeiten in der Après-Corona-Welt  
Ein Impulsprogramm für die Schweiz

David Brühlmeier | 21.04.2020





**WILLKOMMEN IN ANDERSWIL.  
BIENVENUE A AUTRIGNY.  
BENVENUTI AD ALTRISIO.**



# Eine neue Gesellschaft



**Industrielle  
Revolution**



**Digitale  
Transformation**

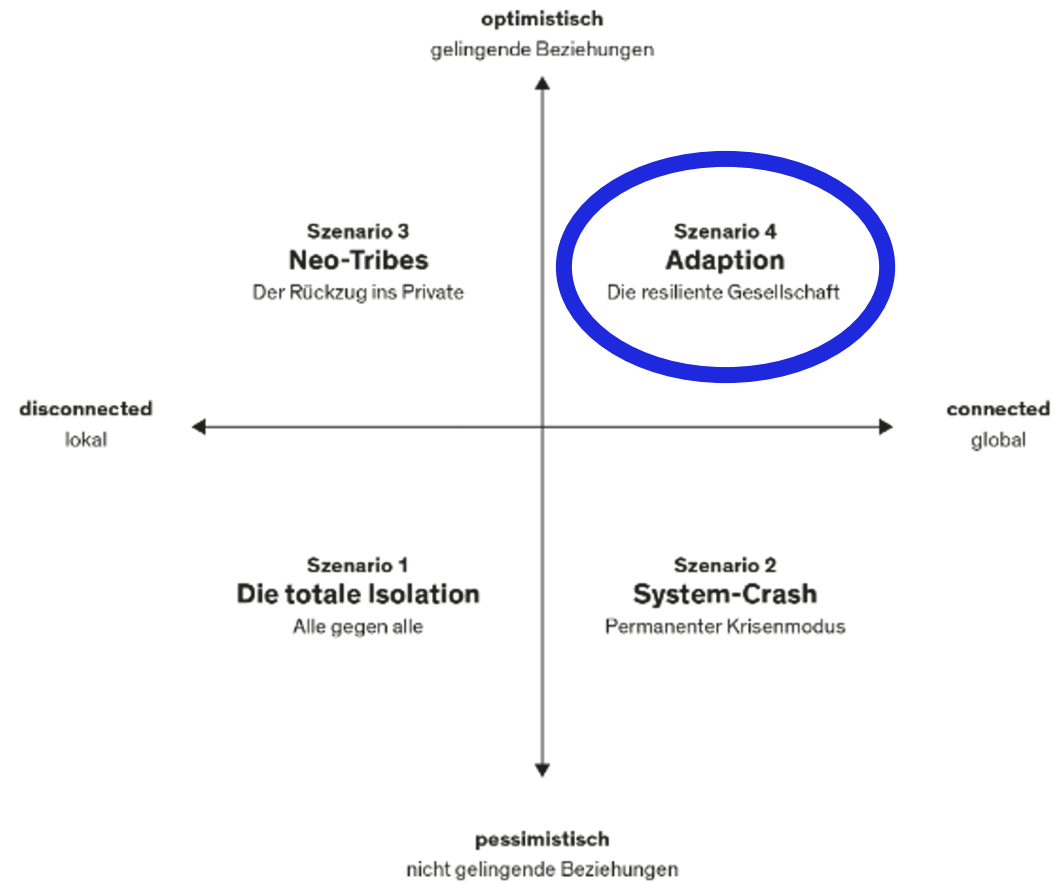
**anderswil.ch**



# Der Corona-Effekt

## Zukunftsinstitut

### EINORDNUNG DER VIER SZENARIEN





# Evolution, keine Revolution

Unser **Purpose** bleibt und ist aktueller denn je.

Neu ist unser **Ansatz:**

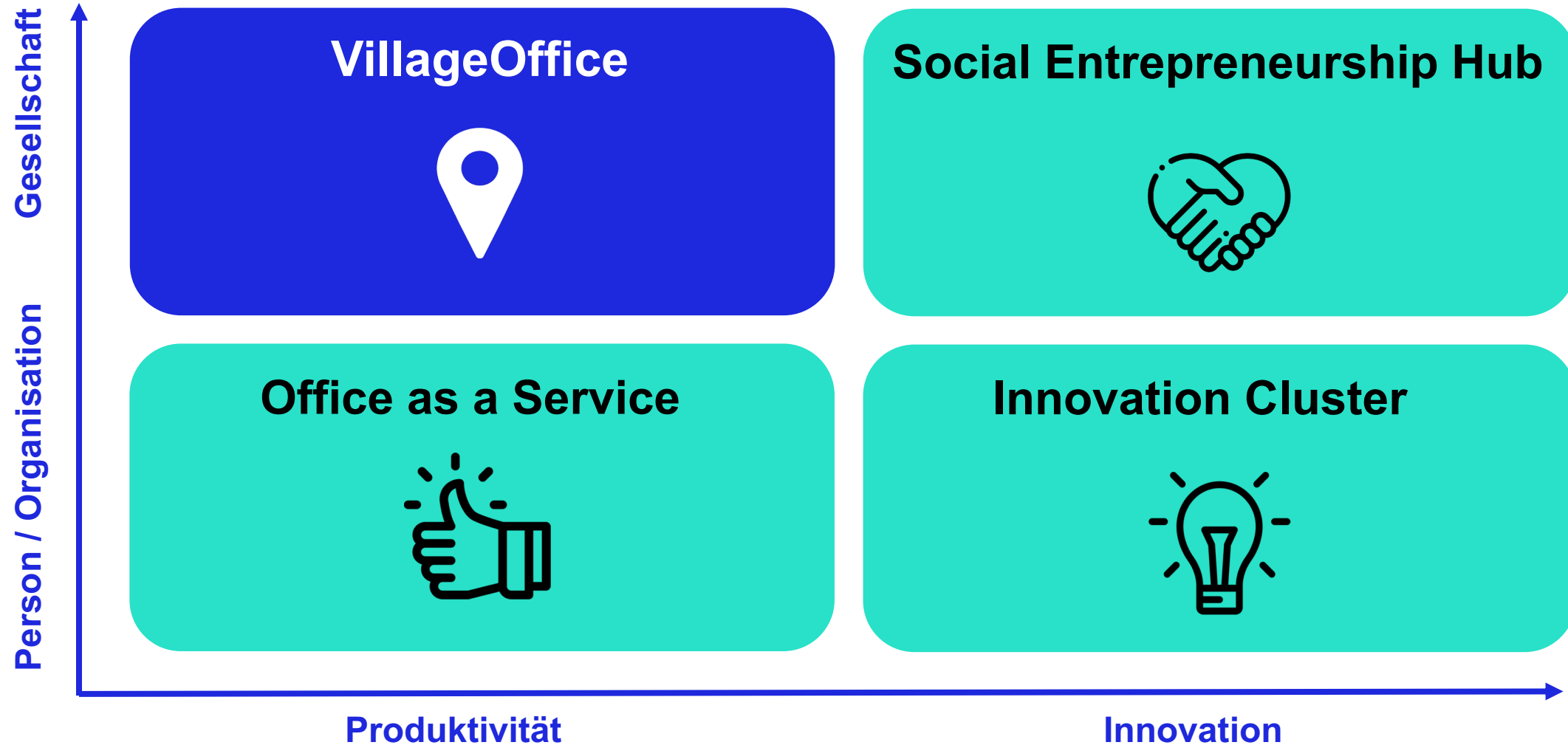
**Social Franchise**





**SOCIAL FRANCHISE.  
PARTIZIPATIV. LOKAL. STARK.**

# Nutzungs-Szenarien





# Social Franchise Betriebskonzept



- Lokale **Genossenschaft**: Träger der DNA
- Mind. **7 Mitgründer**: KMU, Vereine, Kirchen, Agenturen, Private, etc.
- Jeder Genossenschafter beteiligt sich als **Prosumer** am Betrieb, z.B. indem er einen Tag übernimmt (z.B. KMU die Wochentage, Vereine einen Abend/Samstag, Kirchen einen Sonntag)
- (Teilzeit-) Angestellte\*r als *Gesellschaftsgärtner\*in*: Seele, Leitung, Community-Manager, Raumvermietung, Kümmerer. Damit können sich die Genossenschafter auf das reine Hosting konzentrieren.
- Backoffice und Vermarktung wird durch VillageOffice als **Franchise-Dienstleistung** erbracht. Damit kann sich die *Gesellschaftsgärtner\*in* auf ihre Kernaufgabe konzentrieren.

# Social Franchise

## Dienstleistungen VillageOffice



- **Onboarding-Gebühr (einmalig):** Paket bis zur Eröffnung, inkl. Ausbildung der Gesellschaftsgärtner\*in
- **Franchise-Gebühr (laufend):** Shared Services (z.B. Buchhaltung, IT, Schliesssysteme), Shared Purchasing (z.B. Versicherungen, Möbel) und Vermarktung (Key Accounts und Plattformen)
- **Untermiete:** Bei Vermittlung Liegenschaft über nationale Partner (z.B. SBB)



# Social Franchise

## Ein Ort der gelebten Nachhaltigkeit



- Genossenschaftlich organisiert
- Zertifizierte [B Corporation](#)
- CO2-negativ
- Lokal verankert und betrieben
- Nährboden für Zukunftsinitiativen



# Gesellschaftsgärtner\*in



- Die *Gesellschaftsgärtner\*in* spielt eine **zentrale Rolle** und ist kritisch für den Erfolg des Gesamtsystems
- Sie **prägt den Geist** der lokalen VillageOffices
- Es braucht Menschen, die ein **Gespür für Menschen** haben und ein Organisationstalent mit sich bringen
- Wir helfen bei der Auswahl, Ausbildung und der fortlaufenden Betreuung und Vernetzung (Marisa, Emilie)
- “Double-Linking” (wie in Soziokratie): Die *Gesellschaftsgärtner\*in* ist der “Rep-Link” gegenüber VillageOffice, und wir stellen einen “Lead-Link” für die lokale Genossenschaft (Claudia)



A photograph of a man and a woman in an office setting, smiling and looking at a laptop. The man is in the foreground, wearing a light-colored button-down shirt, and the woman is behind him, wearing a patterned top. The background shows a desk with a laptop, a coffee cup, and some papers. The image has a blue and green color overlay.

**PUBLIC PRIVATE PARTNERSHIP.  
APRÈS-CORONA ALS CHANCE.**

# Public Private Partnership

## KMU



**KMU stärken**

KMU sind das **Rückgrat** unserer Wirtschaft. Mit Eröffnung und Betrieb eines VillageOffice können sie:

**Synergien** nutzen

**Kosten** senken

Neuer **Marktzugang** schaffen

**Nachhaltigkeit** in allen drei Dimensionen vorleben



# Public Private Partnership

## Arbeitnehmer



Lebensqualität  
verbessern

Arbeitnehmer verbessern durch die Arbeit im VillageOffice ihre Lebensqualität:

Bietet **zeitliche** und **räumliche Flexibilität**

**Schützt** vor Ansteckungsgefahr beim Pendeln

Unterstützt bessere **Vereinbarkeit** von **Beruf-** und **Privatleben**

Mehr **Zeit** für **Arbeit, Familie, Freunde** und **Hobbys**.

# Public Private Partnership Politik



Regionen  
stärken

- ✓ Stärkt die **regionale Wertschöpfung** und die **KMU**
- ✓ Erhöht die **Resilienz** der Gesellschaft
- ✓ Trägt zu **nachhaltiger Reduktion** der **Pendlermobilität** bei

A photograph of two women in an office environment. The woman on the right is seated at a desk, wearing glasses and a blue sweater, looking at a laptop. The laptop lid features several stickers, including 'LAAX', 'R', and an Apple logo. The woman on the left is standing, wearing a patterned scarf and a light-colored top, with her arms crossed and smiling. The entire image is overlaid with a blue-to-teal gradient. The word 'INITIATIVEN.' is written in white, bold, sans-serif capital letters across the lower-left portion of the image.

**INITIATIVEN.**





**#social-franchise**



**#municipality**



**#enterprise**



**#solutions**



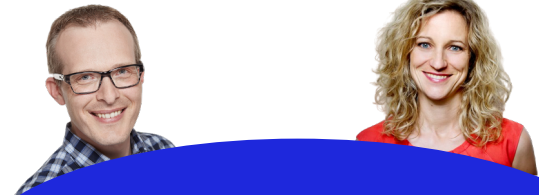
**#coaching**



**#anderswil**  
Public Private  
Partnership



**#communication**



**#sbb**

# Finanzierung

- Bei der **Stiftung Mercator** haben wir einen Antrag für CHF 500'000 eingereicht (2-3 Jahre, Social Franchise und Pilotprojekte). Pitch durch Geschäftsstelle am 05.05.2020, Entscheid Stiftungsrat voraussichtlich Ende Juni 2020.
- Ich brauche eure Unterstützung!
  - Antrag
  - Social Franchise Grobkonzept
  - Businessplan
- Bei der **Solar Impulse Foundation** können wir unsere Solution ebenfalls präsentieren.

# Mögliche Pilotprojekte

## SBB

- Eglisau/ZH (Claudia Schären) Phase 4
- Boncourt/JU (Vincent Chapuis) Phase 1

## Non-SBB

- Aarau/AG (Emilie Etesi) Phase 3
- Muri/AG (Laura Iseli) Phase 2
- Düringen/FR (Ivo Baeriswyl) Phase 0
- Näfels/GL (Nils Landolt) Phase 0

# My.VillageOffice



- Ausrichtung anpassen auf Social Franchise



# Fahrplan

